

## Fotoseite

---

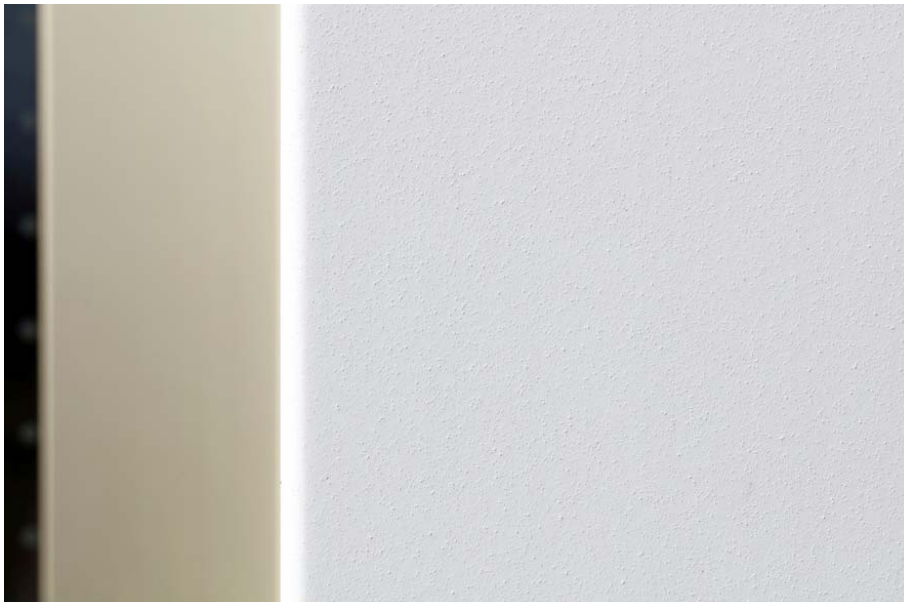
Fotos © Conné van d'Grachten/HD Wahl

Bitte achten Sie auf die korrekte Nennung des Fotonachweises!



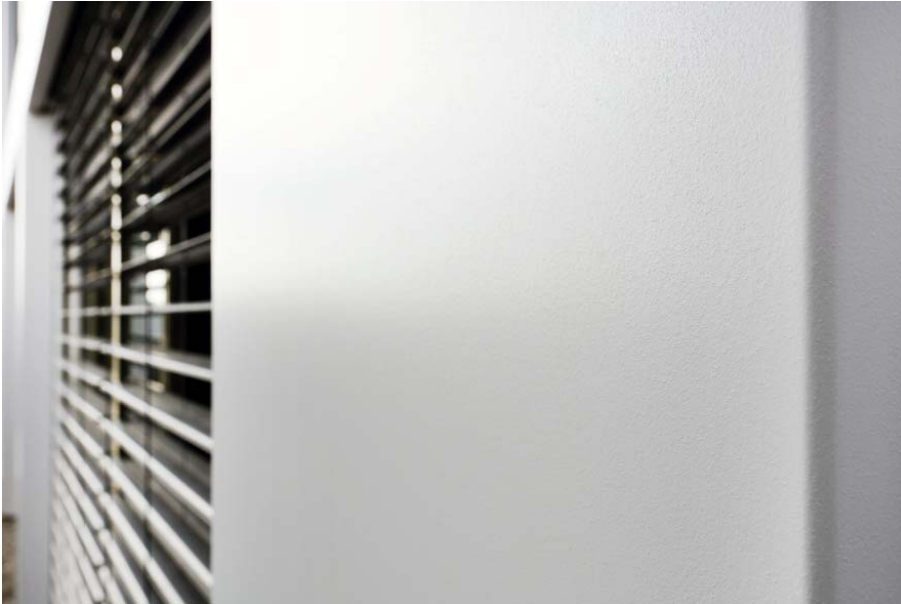
Lettenwald\_0084\_lr.jpg

Nahezu spiegelungsfrei strahlen Fassaden in DURAFYLON® Feinstruktur RAL 9010 mattweiß.



Lettenwald\_0085\_lr.jpg

Die feine Körnung ist als Füllstoff in die dicht vernetzte Oberfläche eingebracht.



Lettenwald\_0079\_Ir.jpg

Trotz der Struktur bleibt der „easy-to-clean“-Effekt von DURAFYLON® voll erhalten.



Lettenwald\_0097\_Ir.jpg

Mattweiß kommen Licht und Schatten, Formen und Flächen besonders klar zur Geltung.

Abdruck honorarfrei, Belegexemplar erbeten an  
Proesler Kommunikation GmbH | Martin Prösler  
Karlstraße 2 | 72072 Tübingen | Deutschland  
info@proesler.com | www.proesler.com  
Fotos und Text stehen für Sie unter folgendem Downloadlink zum  
Speichern bereit: [http://download.proesler.com/hd\\_wahl\\_bau2017.zip](http://download.proesler.com/hd_wahl_bau2017.zip)