

Objekt	Arabeska Neubau Bürogebäude, München/DE
Bauherr	Bayerische Ärzteversorgung, Anstalt des öffentlichen Rechts, München/DE
Fertigstellung	2014
Architekt	h4a Gessert + Randecker Generalplaner GmbH, München/DE
Metallbauer	Gebrüder Schneider Fensterfabrik GmbH & Co. KG, Stimpfach/DE
Fotos	© Conné van d'Grachten/HD Wahl



Arabeska München-0002_kl.jpg

Sein lagenartiger Aufbau charakterisiert das geschwungene Gebäude: Über zwei zurückgesetzten Ebenen erhebt sich der viergeschossige Hauptbaukörper, der von filigranen Stützen abgefangen wird.



Arabeska Mu'ênchen-0018_kl.jpg
 Wasserflächen und Holzdecks im Außenbereich umspielen Arabeska in sanften Kurven.



Arabeska Mu'ênchen-0023_kl.jpg

Mit DURAFロン® beschichtete Bleche an den Brüstungen im Innenhof.



Arabeska Mu'ênchen-0035_kl.jpg



Arabeska Mu'ênchen-0062_kl.jpg
 Profile in DURAFロン® RAL 810M wechseln sich mit den die Fassade rhythmisierenden Finnen im Weißaluminium-Ton RAL 9006 ab.

Pläne

© h4a Gessert + Randecker
Generalplaner GmbH, München/DE



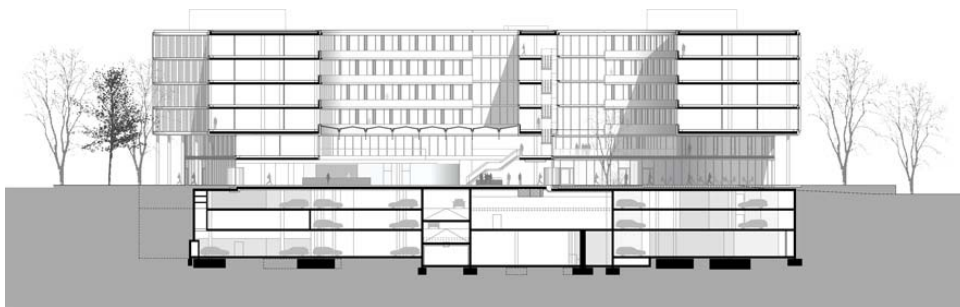
ARA_Lageplan_1-500_kl.jpg



ARA_EG_1-200_kl



ARA_EG_1-200_kl



ARA_Schnitt B-B_1-200_kl

Weitere Fotos und Pläne finden Sie unter
http://download.proesler.com/hd_wahl_arabeska_muenchen.zip
Bitte achten Sie auf die korrekte Nennung des Foto- und Plannachweises. Abdruck honorarfrei, Belegexemplar erbeten an
Proesler Kommunikation GmbH | Martin Prösler
Karlstraße 2 | 72072 Tübingen | Deutschland
info@proesler.com | www.proesler.com