

<b>Objekt</b>	Neubau Hauptverwaltung der EOS GmbH, Krailling/DE
<b>Fertigstellung</b>	April 2014
<b>Bauherr</b>	EOS Immobilien GmbH + Co. KG
<b>Architekt</b>	bogevischs buero, architekten & stadtplaner gmbh, München/DE
<b>Projektsteuerung</b>	AIP München, München/DE
<b>Freiraumplanung</b>	grabner + huber landschaftsarchitekten partnerschaft, Freising/DE
<b>Statik</b>	Mayr Ludescher Partner, München/DE
<b>Haustechnik</b>	IBF Ingenieurgesellschaft mbH, München/DE
<b>Metallbau</b>	Schindler Fenster+Fassaden GmbH, Roding/DE
<b>Oberfläche</b>	Fensterbrüstungen in DURAFロン® Saphirsilber, beschichtet von HD Wahl GmbH, Jettingen-Scheppach/DE
<b>Fotos</b>	© Michael Heinrich/HD Wahl



556C034D\_kl (2).jpg

Streckmetallelemente mit 3D-Effekt legen sich beim neuen EOS Firmensitz als durchlässige Ebene vor die horizontalen Fensterbänder in den Obergeschossen.



656E191D\_kl.jpg

Durch die U-Form des Gebäudes ergibt sich ein Innenhof, der sich zur angrenzenden Natur hin öffnet.



556C034D\_kl (1).jpg

Im Zusammenspiel mit Sichtbetonflächen in den unteren Stockwerken entsteht eine Lagenoptik, aber gleichzeitig auch eine spannende Tiefenstaffelung.



556C043D\_kl.jpg

Als helle, stark nach außen geneigte Fensterbank wurden die mit DURAFLO<sup>®</sup> in Saphirsilber beschichteten Bleche im Bereich der Brüstungen eingebaut.

## Pläne

© bogevischs buero architekten & stadtplaner  
gmbh, München/DE



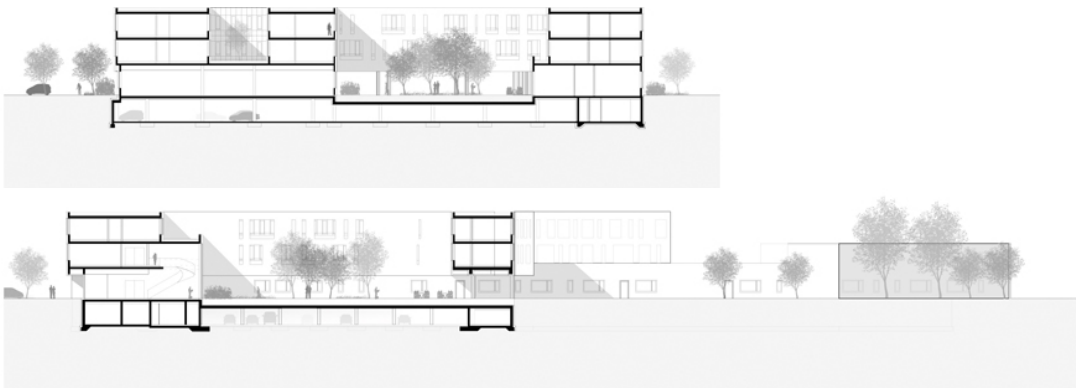
A-306-Lageplan 141126\_kl.jpg



A-306-Erdgeschoss\_kl.jpg



A-306-Obergeschoss\_kl.jpg



A-306-Schnitte\_kl.jpg

Weitere Fotos und Pläne finden Sie unter  
[http://download.proesler.com/hd\\_wahl\\_eos\\_krailing.zip](http://download.proesler.com/hd_wahl_eos_krailing.zip)  
**Bitte achten Sie auf die korrekte Nennung des Foto- und  
Plannachweises.** Abdruck honorarfrei, Belegexemplar erbeten an  
Proesler Kommunikation GmbH | Martin Prösler  
Karlstraße 2 | 72072 Tübingen | Deutschland  
[info@proesler.com](mailto:info@proesler.com) | [www.proesler.com](http://www.proesler.com)